



TORNATOR

VASTUULLISTA METSÄOSAAMISTA

TornaSimo

Tomintaympäristö

TornaEnterprice

TornaSimon käyttöliittymä
Parametrien ylläpito
Optimoinnin ohjaus
Yhtiötason raportointi

TornaSimo TornaAPI

Kasvunlaskenta
Toimenpide-esitykset
Optimointi

Kiireellisyysindeksi
Uudistusehdotuksissa sekä
harvennuksissa

Käytössä 30.8.2011

Käytössä
1.5.2011

TornaApps kuviot

Puustotietojen päivitys
Simo komponentteja:
Ppa/rluku laskenta
Tilavuuden laskenta
Ptl osuukien laskenta
Hakkuuehdotuksen kertymän laskenta
Kehitysluokan päättely
Viljelyketjut
Ohjaa laskentaan menevät kuviot
Kuvioilla koko ajan ylläpidetty kasvunlaskenta
sekä toimenpide-ehdotukset

Käytössä
1.5.2011

TornaMaasto

Puustotietojen päivitys
Simo komponentteja:
Ppa/rluku laskenta
Tilavuuden laskenta
Ptl osuukien laskenta
Hakkuuehdotuksen kertymän laskenta
Kehitysluokan päättely
Viljelyketjut

Käytössä
1.5.2011

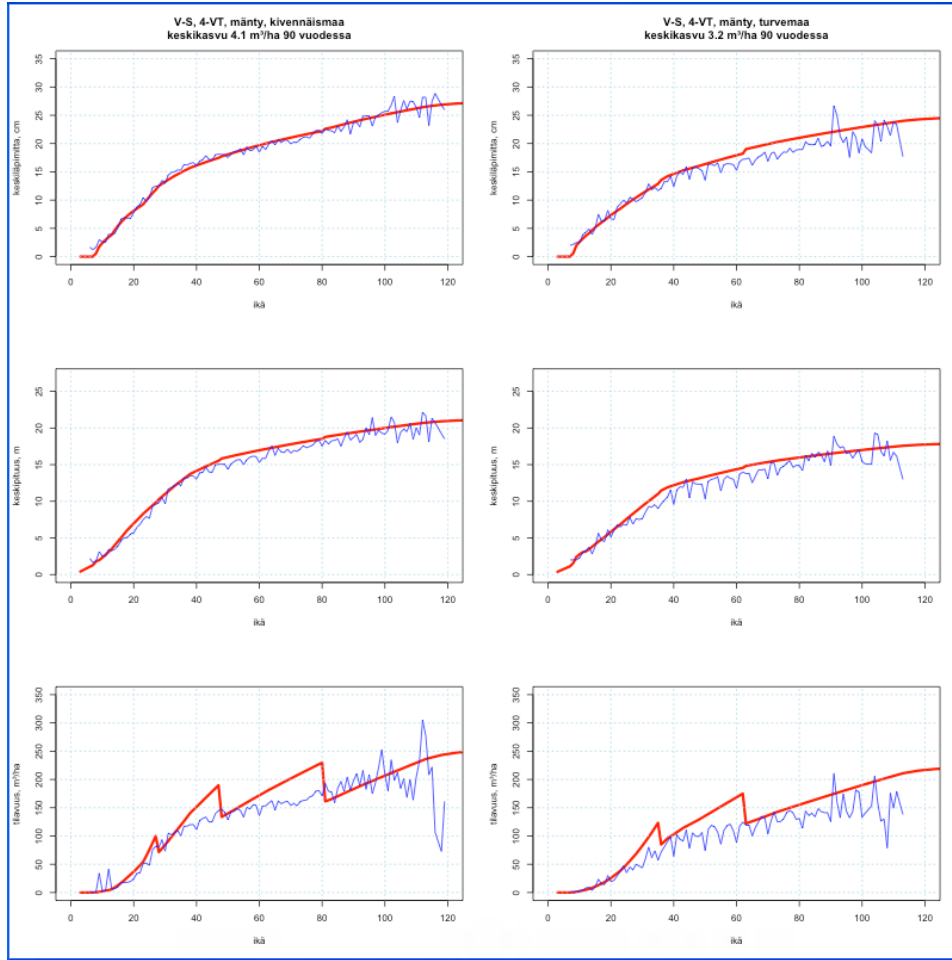
MELA

- Tietojen siirto tiedostona
- Kasvunlaskenta, simulointi ja optimointi erillisenä toimenpiteenä
- Rajallinen mahdollisuus vaikuttaa toimenpideesitysten järjestykseen
- Pääjärjestelmässä erilaiset laskennat tilavuudelle, puutavaralle, kertymille, kehitysluokille
- Alueellisuuden huomiointi optimoinnissa hankala
- Soveltuu paremmin suuralueiden kuin kuviokohtaiseen laskentaan

SIMO

- Rajapinta TornaAPI, kuviolla koko ajan laskettu puusto
- Kasvunlaskenta ja simulointi samassa laskennassa
- Hakkuissa kiireellisyysindeksi heikoimmin tuottavat ensin hakkuuseen
- Käytetään samoja malleja eri sovelluksissa
- Optimoinnissa yhtiötason rajoitteet, josta saadaan alueelliset rajoitteet tiimeille
- Monipuoliset mahdollisuudet kasvun ja hakkuuehdotusten hallintaan -> realistiset kuviokohtaiset ennusteet ja toimenpide-ehdotukset

Perusmetsiköt



Perusmetsiköistä tehty
Lämpösumma-alueittain,
kasvupaikkaluokittain ja
puulajeittain inventointipuustoihin
analysointia.